



Alfa-Sj-Sdc

Contatore per acqua a getto unico
quadrante asciutto orientabile a 360°

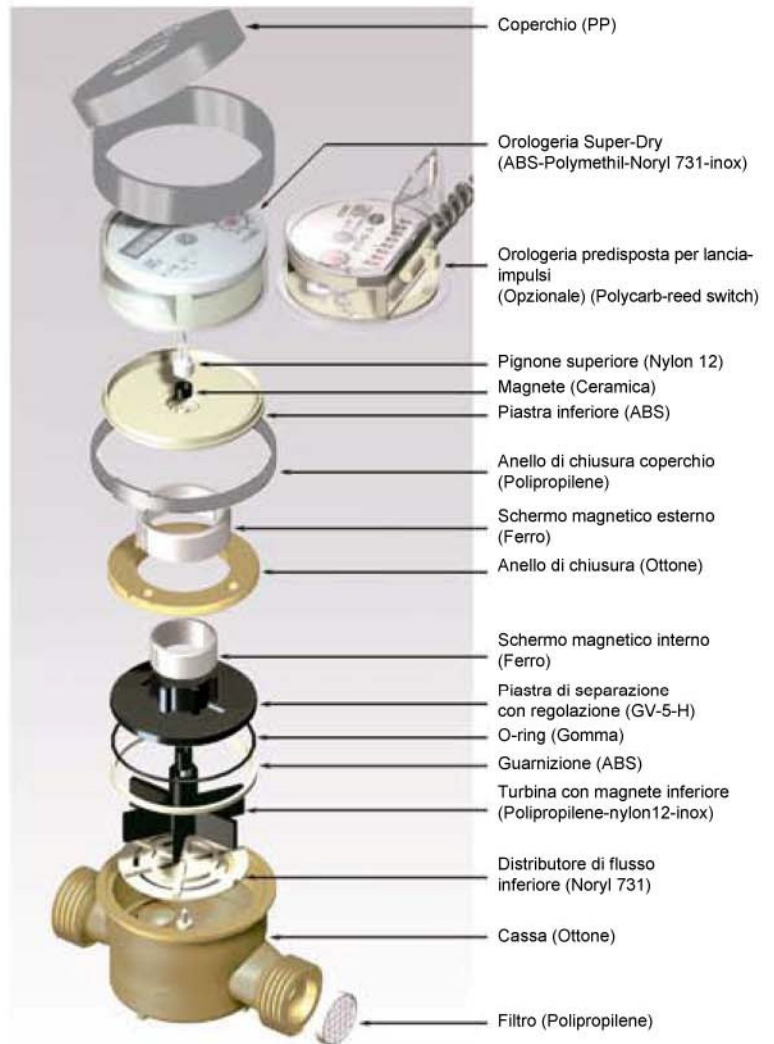
 **WaterTech**

Contatore per acqua - getto unico - quadrante asciutto orientabile a 360°

Contatore per acqua fredda, a turbina, a quadrante asciutto tipo "SUPER-DRY" e cioè senza alcun ruotismo immerso in acqua, lettura diretta su rulli cifrati, a getto unico tangenziale. La trasmissione del movimento dalla parte immersa a quella asciutta è ottenuta mediante speciale giunto magnetico, opportunamente protetto contro campi magnetici esterni. Il particolare contenimento del volume della camera di misura e la particolare ghiera di giunzione della capsula, garantiscono l'assorbimento delle dilatazioni e quindi la resistenza al gelo. E' disponibile una versione per acqua calda fino a 90° C. E' disponibile inoltre una versione idonea alla telelettura con un contatto in uscita.

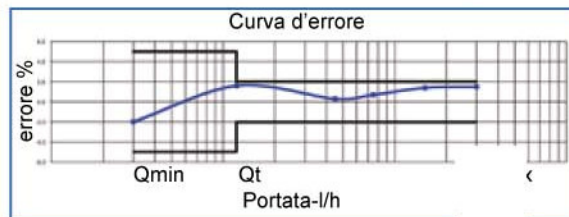
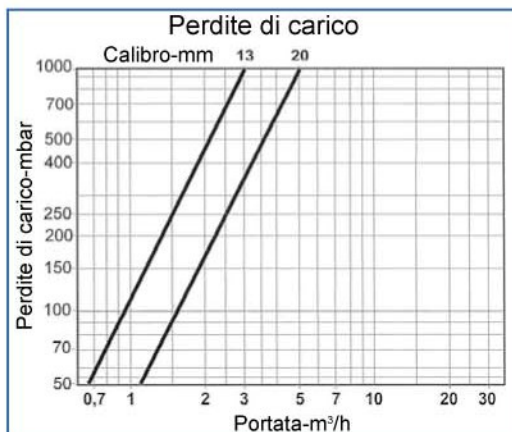
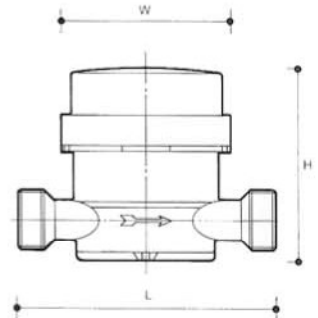
IL CONTATORE MODELLO ALFA-SJ-SDC OFFRE I SEGUENTI VANTAGGI:

- Agevole lettura su 8 rulli numerati (5 neri per i mc e tre rossi per i decimali) posti all'asciutto e sottovuoto ad evitare fenomeni di appannamento.
- Assoluta affidabilità grazie ad uno schermo magnetico antifrode.
- La capsula opportunamente sigillata, garantisce l'assoluta assenza di umidità all'interno e conseguenti appannamenti del quadrante.
- Irrilevanti perdite di carico.
- Buona resistenza al gelo.
- Ottime prestazioni idrauliche: omologato CEE 75/33.
- Lunga durata in esercizio grazie a un basso numero di giri/litro della turbina ed ai materiali di ottima qualità.
- Facile manutenzione.
- Semplice installazione sia su tubazioni orizzontali che verticali.



CARATTERISTICHE DIMENSIONALI E DI IMPIEGO (Classe B)

CALIBRO	mm	15	20
	pollici	1/2"	3/4"
Qmax	m ³ /h	3	5
Qn	m ³ /h	1,5/1,25	2,5
Qt	l/h	120	200
Qmin	l/h	30/25	50
PN	bar	16	16
Perdite di carico	bar	<1	<1
Sensibilità	l/h	<10	<15
Letture minima	lt	0,05	0,05
Letture massima	m ³	99.999	99.999
Peso (comprensivo di raccordi)	Kg	0,65	0,95
Lunghezza L	mm	110	130
Larghezza W	mm	72	72
Altezza H	mm	71	71




WaterTech



Stab. sede amministrativa e commerciale:
Str. Antica Fornace, 2/4 - 14053 CANELLI (AT) ITALY
Tel. +39.0141.822106/832151 Fax +39.0141.832198 /832191
E-mail: info@wtmeters.it - Website: www.wtmeters.it

Ufficio commerciale dis ccato:
Via del Gomito, 23 - 40 27 BOLOGNA ITALY
Tel. +39.051.326854 Fax +39.051.328085
E-mail: info@wtmeters.it - Website: www.wtmeters.it