

CONTATORI HYDRAULIC SYSTEMS CON EMETTITORE DI IMPULSI

I contatori Hydraulic Systems in versione dry, possono essere equipaggiati con emettitore di impulsi del tipo reed switch; il magnete è posizionato su uno degli indici o su un rullo numerato dell'orologeria.
Diversi fattori K (frequenza di impulso: 1 impulso ogni "X" litri) sono disponibili a seconda dei modelli.

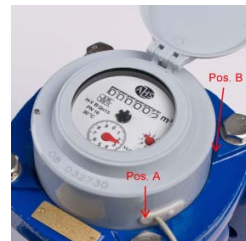
ALFA SDC



**BETA SDC
GAMMA SDC**



**OMEGA - DELTA
COPPER CAN**



KAPPA



<i>Tipo contatto</i>	N.A.	<i>Max corrente</i>	0,11 A	<i>Max frequenza</i>	5kHz
<i>Posizione</i>	Centrale	<i>Max resistenza di contatto</i>	200 mΩ		
<i>Max potenza</i>	3 W	<i>Max capacità contatto</i>	0,2 pF	<i>Min. voltaggio di rottura isolamento</i>	200 V
<i>Max voltaggio</i>	28 V-DC	<i>Resistenza isolamento</i>	1010 Ω		

		K=					
Modello	Calibro	1	10	100	1.000	10.000	100.000
BETA MJ SDC	da ½" a 2"	X	X	X	X		
	da ½" a 2"	La famiglia di contatori beta sdc può essere equipaggiata anche con le seguenti frequenze di impulso (K): 0,25 - 2,5 - 25 - 250 - 0,5 - 5 - 50 - 500					
GAMMA RP SDC	½" - ¾"	X	X	X	X		
ALFA SJ SDC	½" - ¾"		X				
DELTA SJ SDC	DN 50-65-80-100-125			POS A	POS B		
	DN 150 - 200 - 250 - 300				POS A	POS B	
OMEGA WE SDC	DN 50-65-80-100-125			POS A	POS B		
	DN 150-200				POS A	POS B	
	DN 250-300-400-500					POS A	POS B
KAPPA WE SDC	DN 50-65		POS A	POS B	POS C		
	DN 80 - 100 - 125 - 150			POS A	POS B	POS C	
	DN 200 -250-300				POS A	POS B	POS C